

F705R.2-HXP TECHNO

Temporary



kg/m

F705R.2-HXP TECHNO

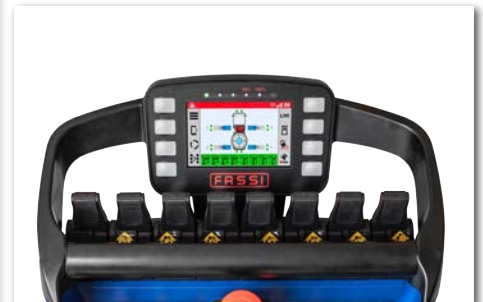
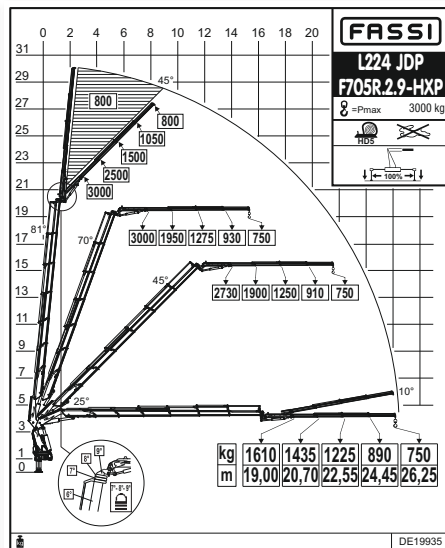
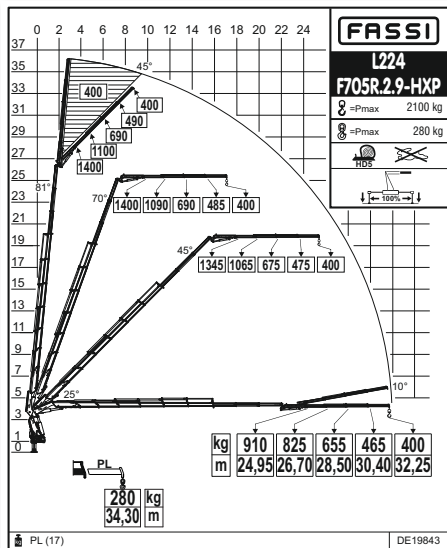
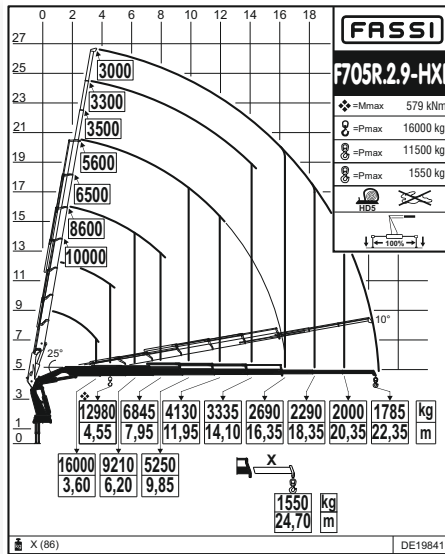
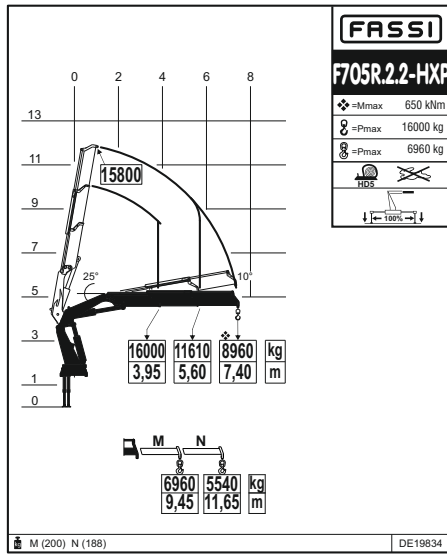


LEADER **IN** INNOVATION

F705R.2-HXP TECHNO

Load diagrams - kg/m

FASSI
LEADER IN INNOVATION



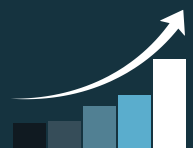
F705R.2.2	66,3	7,40	3,45	360°	45	35,5	100	250	5240	2550	1540	2490
F705R.2.9	59,0	22,35	17,80	360°	45	35,5	100	250	7110	2550	1695	2490
F705R.2.9 L224	59,0	32,25	25,10	360°	45	35,5	100	250	7925	2550	1850	2940

|--|--|--|--|--|--|--|--|--|--|--|--|--|

	Hubmoment Standardausladung	Hydraulische Ausladung	Schwenkbereich	Schwenkmoment	Arbeitsdruck	Ölfördermenge	Öltankgröße	Eigengewicht des Std. kranes	Kranbreite	Einbaubreite	Kranhöhe
--	-----------------------------	------------------------	----------------	---------------	--------------	---------------	-------------	------------------------------	------------	--------------	----------

X Design

PERFORMANCE

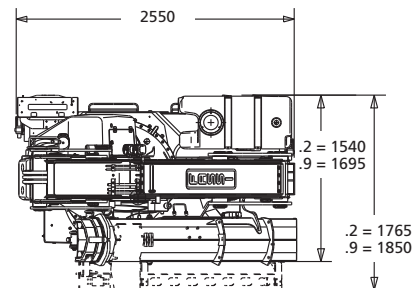
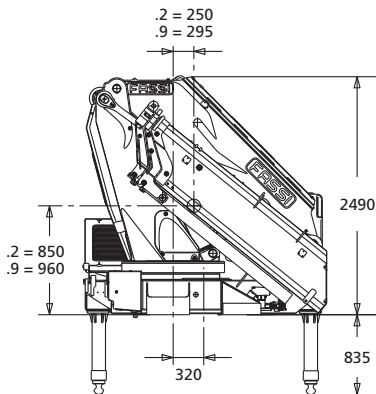


Dekagonale Querschnitt zeichnet sich durch eine höhere mechanische Leistung, Gleitstücke und Stabilität der Tragkraft bei vertikalen Lasten aus. Daraus folgt, dass es im Vergleich zum sechseckigen Querschnitt möglich ist, Lösungen zu entwickeln, die bei gleicher mechanischer Leistung leichter oder bei gleichem Gewicht mechanisch effizienter sind.

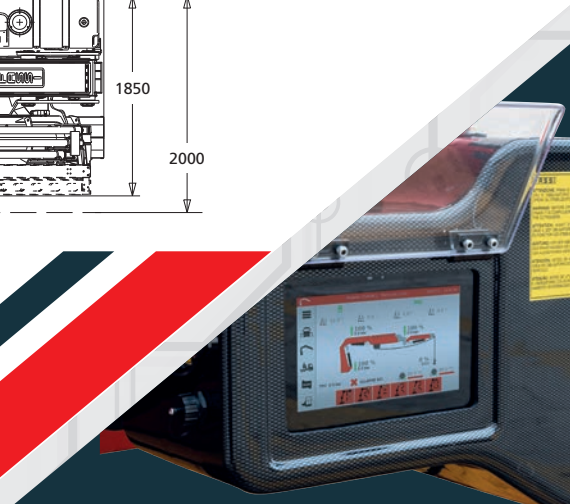
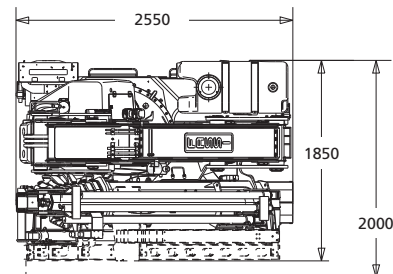
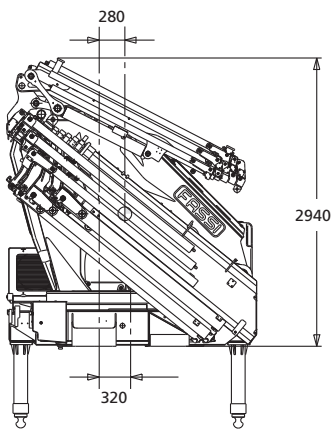
F705R.2-HXP TECHNO

Neue Überlastabschalteneinrichtung FX990
Ausgezeichnetes Verhältnis von Leistung zu Gewicht
Stabilitätskontrolle FSC TECHNO
System aus festen Seilrollen
Ausgezeichneter hydraulischer Ausleger
Jibs L626 und L436

F705R.2-HXP TECHNO



L SERIE



TECHNO

Die Hauptmerkmale des neuen Steuerblocks FX990 sind die erheblich größeren Ressourcen mit drei CAN-BUS-Leitungen: eine für die Sensoren, eine für die Steuerungen und eine für die Verbindung mit dem Fahrzeug. Bei diesem letzten Aspekt ist es wichtig, sich an die früheren Entwicklungen zu erinnern, von FX-Link bis zur Funktion DBF (Drive by Fassi) für die Fernsteuerung des Lkws mit der Funksteuerung V7 des Krans. Zu alledem kommen als weitere absolute Neuheit noch zwei Ethernet-Leitungen hinzu, welche die Konnektivität und die Leistung bei der Verarbeitung weiter erhöhen.



Lifting Tomorrow



LEADER IN INNOVATION



FASSI GRU S.p.A.
Via Roma, 110
24021 Albino (Bergamo) ITALY
Tel +39 035 776400
Fax +39 035 755020
www.fassi.com
fassi@fassi.com

COMPANY WITH
MANAGEMENT SYSTEM
CERTIFIED BY DNV GL
= ISO 9001 =
= ISO 14001 =